



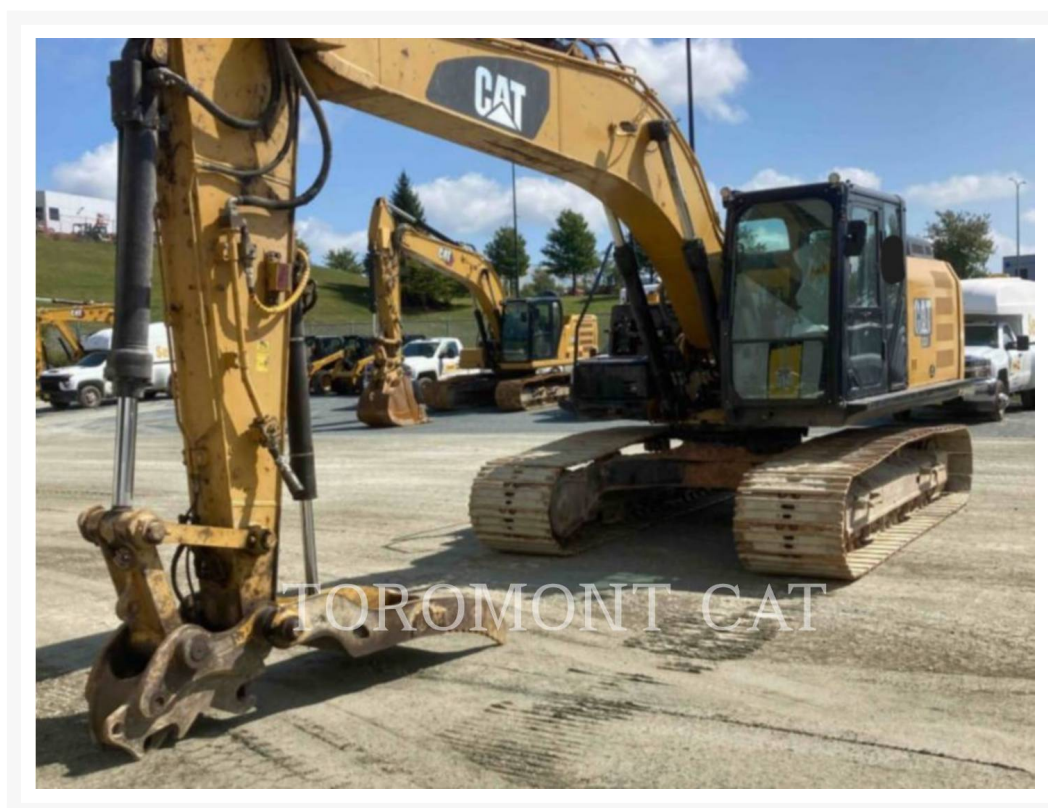
2016 CATERPILLAR 323FL

\$101,785.71 USD*

Le prix en USD
est donné à
titre indicatif.
Le paiement
sur le site se
fait en dollars
canadiens

**142 500,00 \$
CAD**

Images





TOROMONT CAT



TOROMONT CAT



TOROMONT CAT



TOROMONT CAT



TOROMONT CAT



TOROMONT CAT



TOROMONT CAT



TOROMONT CAT



TOROMONT CAT



TOROMONT CAT

Informations complémentaires

Fabricant	CATERPILLAR
Année	2016
Heures	5 998 heures
Emplacement	Dartmouth, NS
Numéro de série	YEJ00475
Caractéristiques	<ul style="list-style-type: none">• Attache - Rapide• Bras - Moyen• Carburant Diesel à très faible teneur en soufre• Cartes de moteur• Châssis, Long• Climatiseur• Commande de type main et pied• Éclairage• Flèche - 1 Pièce• Marquage réglementaire• Niveau d'émissions - EU - IV• Niveau d'émissions - Japan - STEP 4 FINAL• Pédale de translation en ligne droite• Pression hydraulique auxiliaire• Radio• Statut réglementaire - CAT_Korea• Statut réglementaire - CAT_NR_EPA/CARB_MLIT_EU_R120_China Export• Type d'attache - Hydraulique• Type de pince - Hydraulique
Type d'inventaire	Occasion
Modèle	323FL
Vendeur	Toromont Cat
Dépôt	500,00 \$ CAD

Certifications

Détails de paiement

À l'achat, un dépôt de 500\$ par équipement sera débité de votre carte de crédit.

Lorsque le dépôt sera traité, vous recevrez un courriel de confirmation de la réservation de l'équipement

avec des instructions détaillées sur les étapes à suivre pour finaliser votre achat de l'équipement. Un représentant du vendeur vous contactera dans un délai d'un (1) jour ouvrable pour vous accompagner dans ce processus.

Le solde doit être payé par virement bancaire. Si le paiement n'est pas transmis dans un délai de trois (3) jours ouvrables, l'équipement ne sera plus réservé et votre dépôt pourra être remboursé.

Remboursement du dépôt

Un dépôt est remboursable jusqu'à la fermeture des bureaux le troisième jour ouvrable suivant le paiement du dépôt. Pour demander un remboursement, envoyez votre demande à tequip@toromont.com avec votre numéro de confirmation de commande ; un représentant de Toromont Equip vous contactera pour finaliser le remboursement selon les modalités du contrat général de vente et de service disponible lors de la confirmation de la commande.

Acheteurs non canadiens

L'acheteur assume l'entière responsabilité de l'expédition de l'équipement acheté. Si l'équipement est exporté, l'acheteur doit contacter les autorités douanières du pays d'importation pour vérifier si l'équipement est autorisé en vertu d'un permis d'importation. Il doit également vérifier si des mesures particulières sont nécessaires lors de l'expédition d'équipement lourd.

*Le prix en USD est donné à titre indicatif. Le paiement sur le site se fait en dollars canadiens.

Financement

Pour connaître nos solutions de financement, visitez la page suivante :

<https://www.toromontequip.com/fr/financement>

Certains produits et équipements peuvent ne pas être éligibles au financement.

Expédition et récupération

L'acheteur est responsable des modalités d'expédition et de tous les coûts liés au transport de l'équipement, y compris les permis, le démontage, les grues ou autres accessoires qui peuvent être nécessaires pour le transporter.

Après le règlement du solde, des dispositions doivent être prises pour que l'équipement soit récupéré dans les dix (10) jours ouvrables, car Toromont peut, à sa discrétion, exiger des frais d'entreposage.

FAQ

Les images du produit sont présentées à titre d'illustration et peuvent ne pas être une représentation exacte du produit. Les accessoires montrés peuvent ne pas être inclus. Il est conseillé de ne pas se fier à l'image du produit. Toromont et le vendeur du produit se réservent le droit de modifier les images du produit à tout moment sans préavis et se dégagent de toute responsabilité à l'égard de la représentation en image du produit.

Vous pouvez communiquer avec un de nos représentants du lundi au vendredi, 8 h - 17 h (HNE) au [1 833 953-7847](tel:18339537847) ou via notre outil de clavardage.

